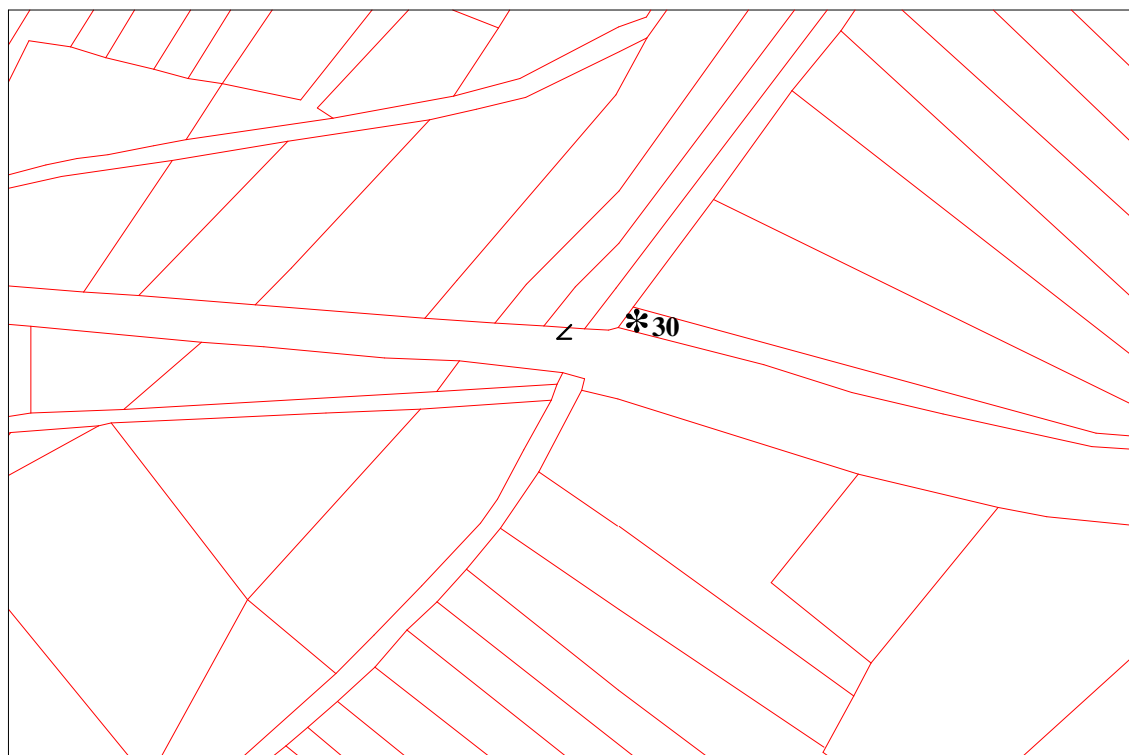


P.R.G.I. del Comune di Predazzo e Ziano di Fiemme
Rilevazione degli insediamenti storici – Manufatti Storici Isolati

Unità Edilizia n°		Manufatto Storico n°	30
Comprendorio	: C1	Foglio di mappa	: 43
Comune amministrativo	: Predazzo	N. di particella ed.	: su p.ed. 2499
Comune catastale	: Predazzo	Data rilievo	:
Località e Via	: Loc. Imana	Rilevatore analisi	: Guadagnini Luca



Immagine fotografica



Estratto catastale in scala 1:1.000

☺ < Punto di vista dell'immagine fotografica.

* N° Manufatto

ANALISI

1. Tipologia funzionale:	UNITA' EDILIZIA:	edificio residenziale:	A		
		- p.t. ad uso comm.le - artig. utilizzato	a1		
		- p.t. ad uso comm.le - artig. non utilizzato	a2		
		edificio produttivo	B		
		edificio speciale	C		
		edificio ad uso agricolo-zootecnico	D		
		edificio rustico-baita	E		
		edificio accessorio	F		
	MANUFATTO:	elemento puntuale	G1	x	
		elemento lineare	G2		
1.1. Destinazione d'uso originaria dell'unità edilizia:		conservata			
		modificata parzialmente			
		modificata totalmente			
1.2. Stato della proprietà dell'unità edilizia:		Privata	Comune		
		Stato	ITEA		
		Provincia Autonoma di Trento	Enti ed Ass. religiose		
2. Epoca di costruzione:		anteriore al 1860	8		
		tra il 1860 e il 1939	6		
		posteriore al 1939	4		
3. Tipologia architettonica storica dell'unità edilizia:		alta definizione	8		
		media definizione	6		
		bassa definizione	4		
		nessuna definizione	0		
4. Permanenza dei caratteri formali tradizionali:		volumetrici	2	1	0
		costruttivi	2	1	0
		complementari	2	1	0
		aspetti decorativi	2	1	0
5. Degrado strutturale:		nessuno		x	
		medio			
		elevato			
6. Grado di utilizzo dell'unità edilizia:		utilizzato			
		sottoutilizzato			
		in stato di abbandono			
7. Spazi di pertinenza:		alta qualità			
		media qualità			
		bassa qualità			
8. Vincoli legislativi:		Legge 1497/1939	Legge 1089/1939	Art.8 N.d.A./P.U.P.	
9. Categ. d'interv. piano vigente:					
10. Note:					

PROGETTO

11. Categ. d'intervento prevista:	Risanamento conservativo
12. Prescrizioni particolari:	
12.1. Interventi specifici ammessi:	
13. Categoria d'intervento prevista per gli spazi di pertinenza:	